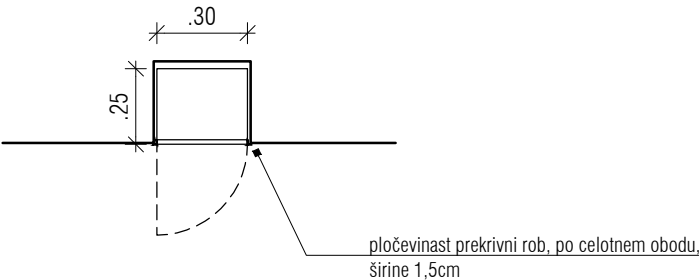
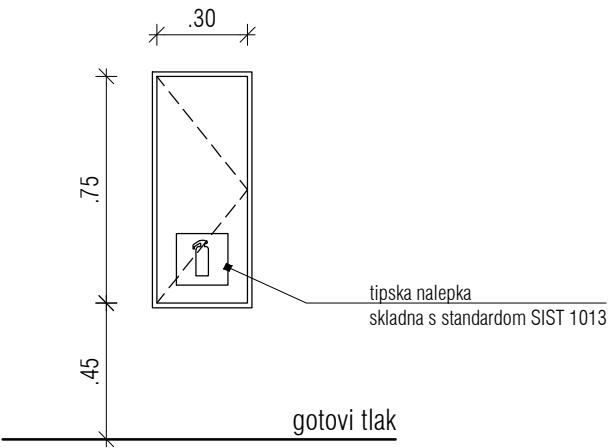


# OMARICE GASILNIKOV

tloris



pogled



oznaka	ga1	M=1:25
pozicija	Vgradne omarice gasilnih aparatov po objektu (glej tlorise)	
dimenzija	300 x 250 mm, višina 750 mm	
količina	13	
opis	<div>- Tipska vgradna kovinska zaščitna omarica za gasilni aparat primerna za namestitev gasilnega aparata na prah 12EG (do 9 kg).</div> <div>- Izdelana iz ustrezne 1 mm debele pločevine.</div> <div>- Vgradna izvedba - omarica je vgrajena v predhodno pripravljene stenske poglobitve.</div> <div>- Vgradnja izvedba - frontalna stranica ima po obodu 1,5cm širok pločevinast prekrivni rob.</div> <div>- Minimalističnega izgleda, ravne linije.</div> <div>- Kovinska zaščitna omarica za gasilni aparat je opremljena z EURO ključavnico.</div> <div>- Barvano s pokrivno <u>BELO</u> gladko popolnoma mat, struktur barvo. Izbira tona <u>BELE BARVE</u>, po RAL lestvici, je v pristojnosti pooblaščenega arhitekta ter ZVKD Novo mesto.</div> <div>- Nevidni panti</div> <div>- Opremljena s tipsko nalepko, skladno s standardom SIST 1013.</div>	

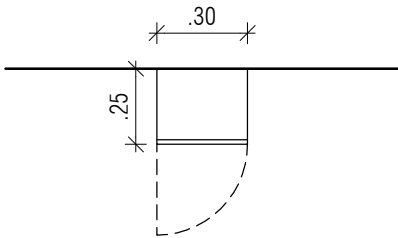
OPOMBE:

Vse mere je potrebno kontrolirati na mestu po izvršenih gradbenih delih!

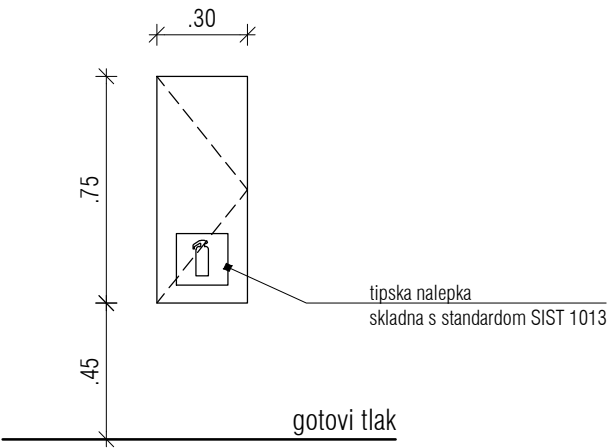
Spremembe projekta mora pisno potrditi pooblaščen arhitekt in ZVKD Novo mesto!

Delavniške risbe, detajle, predlagane materiale in obdelave ter način izvedbe mora pred izvedbo pisno ptdriti pooblaščen arhitekt in ZVKD Novo mesto!

tloris



pogled



oznaka	ga2	M=1:25
pozicija	Omarice gasilnih aparatov, mansarda (glej tlorise)	
dimenzija	300 x 250 mm, višina 750 mm	
količina	1	
opis	<div>- Tipska kovinska zaščitna omarica za gasilni aparat primerna za namestitev gasilnega aparata na prah 12EG.</div> <div>- Izdelana iz ustrezne 1 mm debele pločevine.</div> <div>- Minimalističnega izgleda, ravne linije.</div> <div>- Nevidno vijačena na steno</div> <div>- Kovinska zaščitna omarica za gasilni aparat je opremljena z EURO ključavnico.</div> <div>- Barvano s pokrivno <u>BELO</u> gladko popolnoma mat, struktur barvo. Izbira tona <u>BELE BARVE</u>, po RAL lestvici, je v pristojnosti pooblaščenega arhitekta ter ZVKD Novo mesto.</div> <div>- Nevidni panti</div> <div>- Opremljena s tipsko nalepko, skladno s standardom SIST 1013.</div>	

OPOMBE:

Vse mere je potrebno kontrolirati na mestu po izvršenih gradbenih delih!

Spremembe projekta mora pisno potrditi pooblaščen arhitekt in ZVKD Novo mesto!

Delavniške risbe, detajle, predlagane materiale in obdelave ter način izvedbe mora pred izvedbo pisno ptdriti pooblaščen arhitekt in ZVKD Novo mesto!

investitor: Mestna občina Novo mesto	projektant: ZELOA d.o.o., Ptujaska ul. 19, Ljubljana	vrsta pr.d.: PZI	št. projekta: 213-20
objekt: Narodni dom Novo mesto	vodja projekta: Anže Zalaznik u.d.i.a. zaps 1123 PA PPN	vrsta načrta: ARH	datum: junij 2024